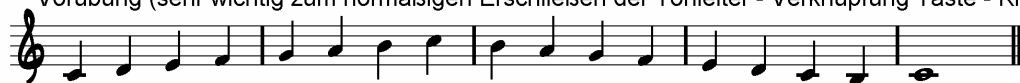


Basic Scale Studies (C major)

Vorübung (sehr wichtig zum hörmäßigen Erschließen der Tonleiter - Verknüpfung Taste - Klang)



1. Tonleiter wie oben spielen
2. über Grundpedalton (Klavier) Tonleiter nachsingen
3. Tonleiter nachsingen und zusätzlich Tasten greifen



2

3d 

3e 

4a 

4b 

4c 

4d 

4e 

5 

5 

6 

6 